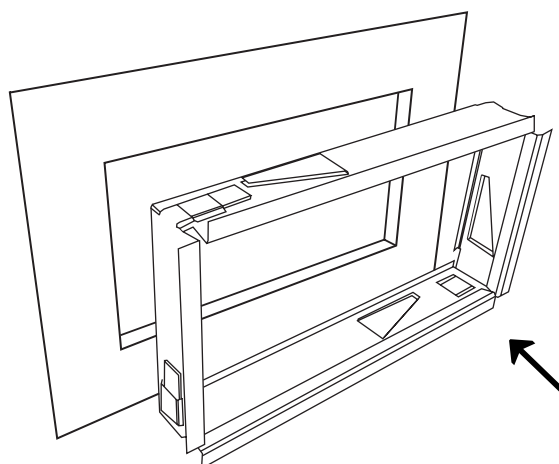
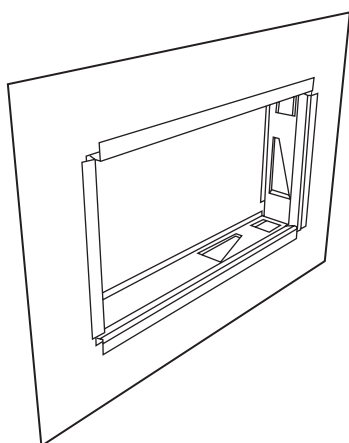


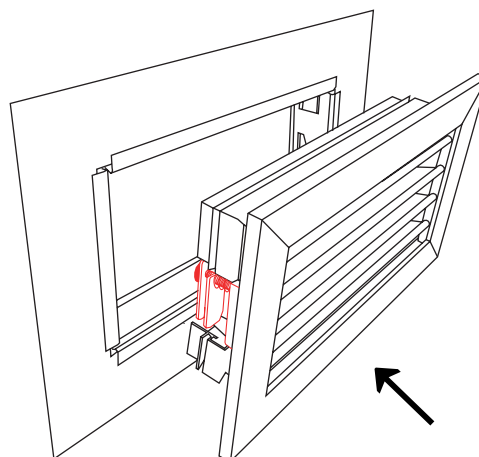
1 – Hacer el agujero de las dimensiones correspondientes (consultar medida de agujero en tarifa) en la pared.



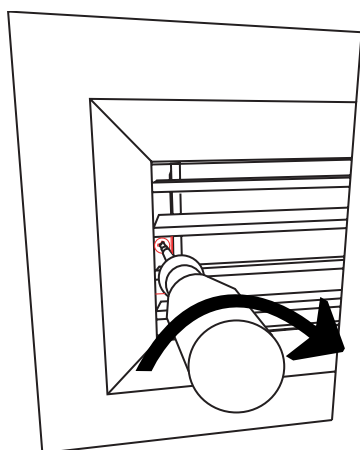
2 – Poner marco de montaje en el agujero presionando contra la pared.



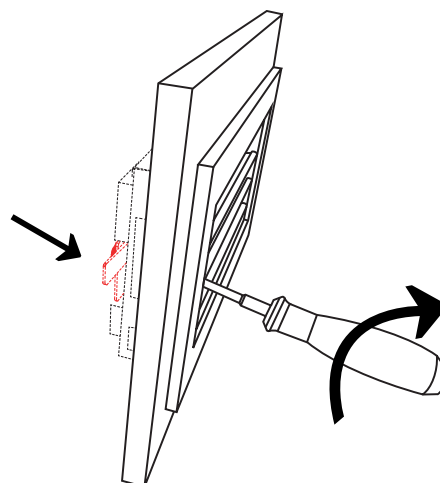
3 – Presionar el marco contra la pared hasta que quede como en la imagen, y fijarlo doblando las pestañas.



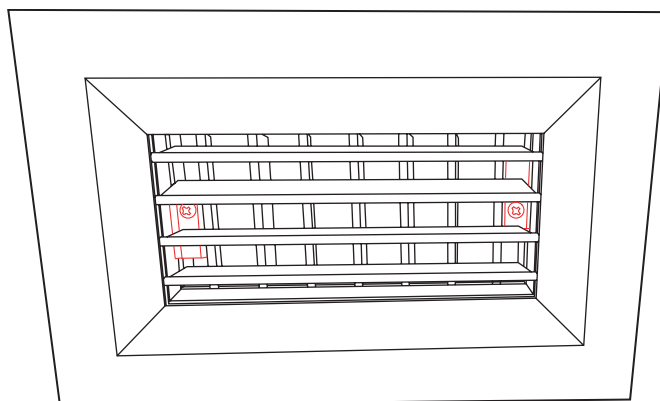
4 – Introducir la rejilla con las lengüetas de los pestillos escondidas.



5 – Girar 90° hacia la derecha para girar la lengüeta del pestillo.

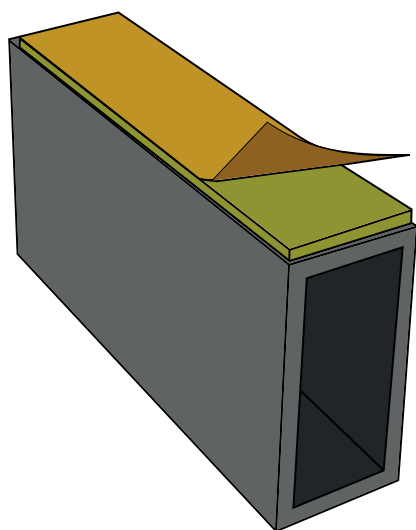


6 – Seguir girando el tornillo a la derecha hasta que la lengüeta haga tope con el marco de montaje.

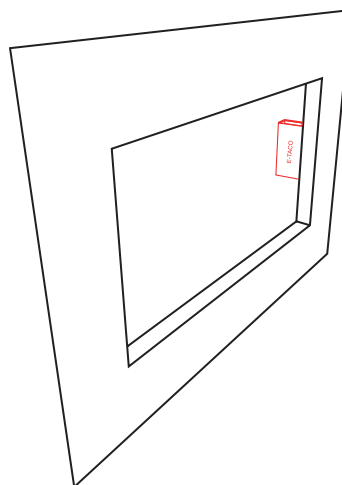


7 – Repetir los pasos 5 y 6 tantas veces como pestillos se tengan,  
hasta que la rejilla quede fija.

Para la fijación por pestillos también se pueden utilizar los E-TACO. En este caso la lengüeta del pestillo hará tope con el E-TACO. Los pasos de instalación son los mismos exceptuando el 2 y el 3.



2' – Desenganchar la cara adhesiva del taco.



3' – Enganchar el E-TACO por detrás de la pared en las  
zonas donde irán los pestillos aproximadamente.